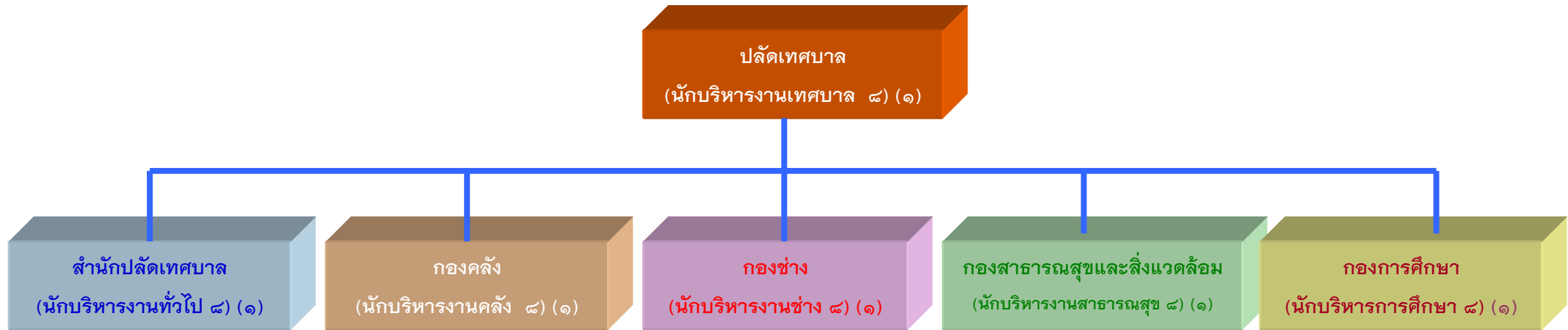


# โครงสร้างการแบ่งส่วนราชการ เทศบาลตำบลยางเนิ้ง อำเภอสารภี จังหวัดเชียงใหม่



## ๑. ฝ่ายอำนวยการ

- นักบริหารงานทั่วไป ๗ (๑)

### งานธุรการ

- จนท.บริหารงานทั่วไป ๓-๕/๖ว(๑)
- จพง. ธุรการ ๒-๔/๕ (๑)

### งานการเจ้าหน้าที่

- บุคลากร ๓-๕/๖ว (๑)

### งานทะเบียนราษฎร

- จนท.บริหารงานทะเบียนและบัตร ๓-๕/๖ว (๑)

### งานบัตรประจำตัวประชาชน

- 

### งานป้องกันและบรรเทาสาธารณภัย

- จพง.ป้องกันและบรรเทา

### สาธารณภัย ๒-๔/๕ (๑)

## ๑. ฝ่ายบริหารงานคลัง

- นักบริหารงานคลัง ๗ (๑)

### งานการเงินและบัญชี

- นวก.การเงินและบัญชี ๓-๕/๖ว (๑)

### งานพัสดุและทรัพย์สิน

- นักวิชาการพัสดุ ๓-๕/๖ว (๑)

### งานพัสดุ ๑-๓/๔ (๑)

### งานธุรการ

- จพง..ธุรการ ๒-๔/๕ (๑)

## ๒. ฝ่ายพัฒนารายได้

- นักบริหารงานคลัง ๖ (๑)

## ๑. ฝ่ายการโยธา

- นักบริหารงานช่าง ๗ (๑)

### งานสาธารณูปโภค

- นายช่างโยธา ๒-๔/๕ (๑)

### งานสถานที่และการไฟฟ้า

- ช่างไฟฟ้า ๑-๓/๔ (๑)

### งานสวนสาธารณะ

- 

### งานธุรการ

- จนท.บริหารงานทั่วไป

### ๓-๕/๖ว (๑)

## ๑. ฝ่ายบริหารงานสาธารณสุข

- นักบริหารงานสาธารณสุข ๗

### งานสุขาภิบาลอนามัยและสิ่งแวดล้อม

- เจ้าพนักงานสาธารณสุขชุมชน

### ๒-๔/๕ (๑)

### งานส่งเสริมสุขภาพ

- นวก.ส่งเสริมสุขภาพ

### ๓-๕/๖ว (๑)

### งานธุรการ

- จนท.บริหารงานทั่วไป

### ๓-๕/๖ว (๑)

## ๒. ฝ่ายบริการสาธารณสุข

### งานป้องกันและควบคุมโรคติดต่อ

- 

### งานสัตวแพทย์

- 

## ๑. ฝ่ายแผนงานและโครงการ

- นักบริหารการศึกษา ๗ (๑)

### งานแผนและโครงการ

- 

### งานการศึกษาปฐมวัย

- นักวิชาการการศึกษา ๓-๕/๖ว (๑)

### งานกีฬาและนันทนาการ

- 

### งานกิจการศาสนาและส่งเสริม

- ประเพณีศิลปวัฒนธรรม

- 

### งานธุรการ

- จพง.ธุรการ ๒-๔/๕ (๑)

### งานพัสดุและทรัพย์สิน

- นักวิชาการพัสดุ ๓-๕/๖ว (๑)

### สำนักปลัดเทศบาล

(นักบริหารงานทั่วไป ๘) (๑)

#### งานรักษาความสงบ

-

#### งานวิเคราะห์นโยบายและแผน

- จนท.วิเคราะห์นโยบายและแผน ๓-๕/๖ว (๑)

#### งานจัดทำงบประมาณ

- จนท.วิเคราะห์นโยบายและแผน ๓-๕/๖ว (๑)

#### งานนิติการ

- นิติกร ๓/วช (๑)

#### งานประชาสัมพันธ์

-

#### **๒. ฝ่ายพัฒนาชุมชน**

- นักบริหารงานสวัสดิการสังคม ๓ (๑)

#### งานพัฒนาชุมชน

- นักพัฒนาชุมชน ๓-๕/๖ว (๑)
- จพง.ธุรการ ๒-๔/๕ (๑)

#### งานสังคมสงเคราะห์

-

#### งานส่งเสริมการเกษตร

- นักวิชาการเกษตร ๓-๕/๖ว (๑)

#### **ลูกจ้างประจำ**

- พนง.ขับเครื่องจักรกลขนาดเบา (๓)
- คนงาน (๑)

### กองคลัง

(นักบริหารงานคลัง ๘) (๑)

#### งานพัฒนารายได้

- นักวิชาการจัดเก็บรายได้ ๓-๕/๖ว (๑)

- จพง.จัดเก็บรายได้ ๒-๔/๕ (๑)

#### งานแผนที่ภาษีและทะเบียนทรัพย์สิน

-

#### **ลูกจ้างประจำ**

- ลูกมือช่างแผนที่ภาษีและทะเบียนทรัพย์สิน (๑)
- คนงาน (๑)

### กองช่าง

(นักบริหารงานช่าง ๘) (๑)

#### **๒. ฝ่ายแบบแผนและก่อสร้าง**

- นักบริหารงานช่าง ๖ (๑)

#### งานวิศวกรรม

- วิศวกรรมโยธา ๓-๕/๖ว (๑)

#### งานสถาปัตยกรรม

-

#### งานผังเมือง

-

#### **ลูกจ้างประจำ**

- นักการ (๑)
- คนงาน (๒)

### กองสาธารณสุขและสิ่งแวดล้อม

(นักบริหารงานสาธารณสุข ๘) (๑)

#### **ลูกจ้างประจำ**

- พนง.ขับเครื่องจักรกลขนาดเบา (๑)
- คนงานประจำรถขยะ (๒)
- คนงานประจำโรงฆ่าสัตว์ (๑)
- นักการ (๑)