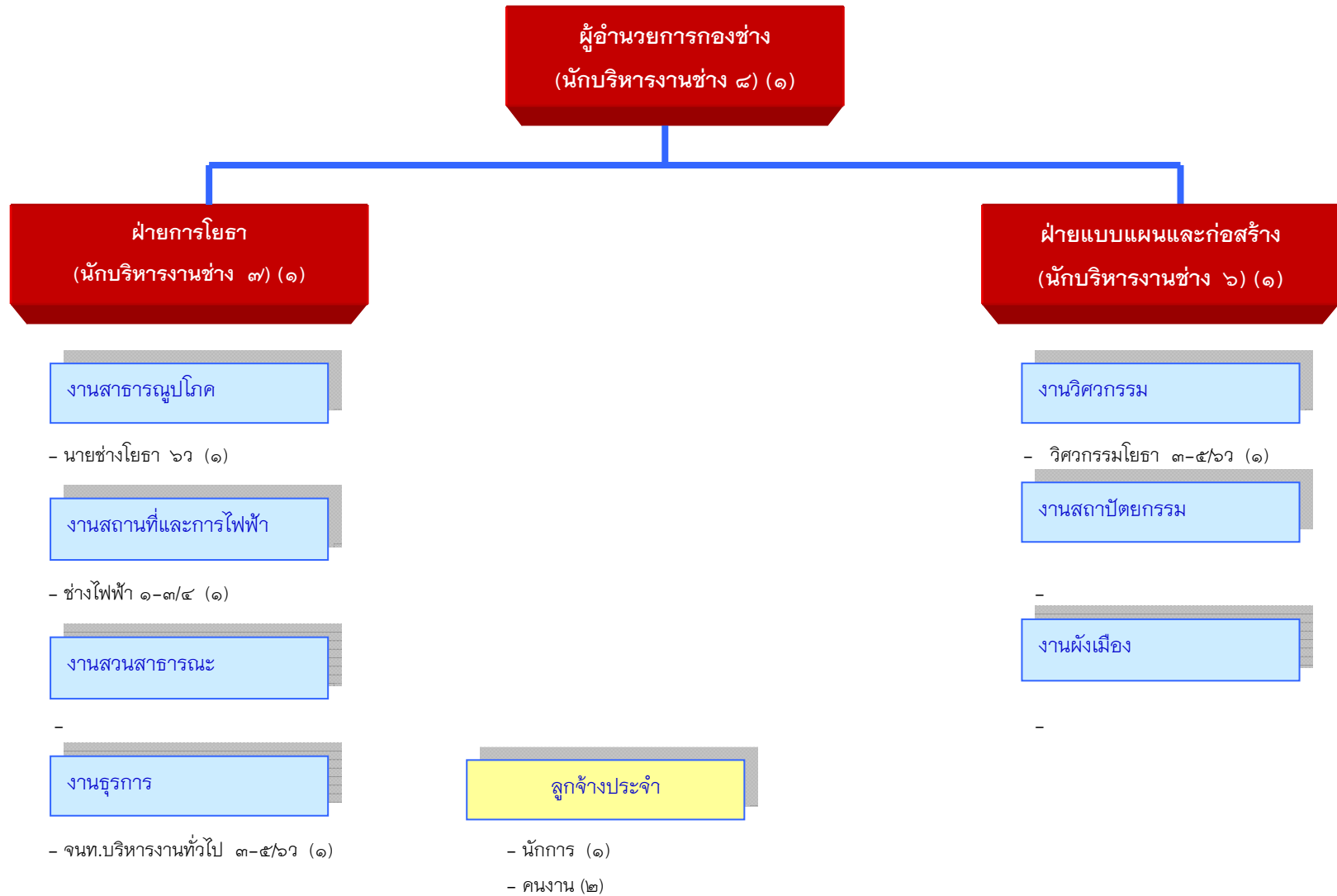


# โครงสร้างกองช่าง



ระดับ	๘	๗	๖ว	๕	๔	๓	๒	๑	ลูกจ้างประจำ	พนง.จ้างตามภารกิจ	พนง.จ้างทั่วไป
จำนวน	๑	๑	๑	-	๑	๑	-	-	๓	๘	๘